

Wnioskodawca:

USŁUGI PROJEKTOWE

mgr inż. Aneta Bors

26-700 ZWOLEN

ul. Kościelna 1

tel. kom. 506 140 459

REG:672971074 NIP:811-149-01-64

(imię i nazwisko, adres lub nazwa i siedziba podmiotu, nr kodu pocztowego, tel. / faks)

DT *Zioleci* dnia *14.09.2011r.*

Maxowiecki Zarząd Dróg Wojewódzkich
w Warszawie

ul. Mazowiecka 14, 00-048 Warszawa

Rejon Drogowy *01.001 - Piaseczno*

WNIOSEK

o wydanie zezwolenia na lokalizację w pasie drogowym urządzeń infrastruktury technicznej niezwiązanych z potrzebami zarządzania drogami lub potrzebami ruchu drogowego.

1. Cel zezwolenia *budowa sieci wodociągowej wraz z przyłączeniami dla miejscowości położonych u południowej części Gminy Maciejowice tj: Uchacze, Karpoczyń, Sinych, Tykocin, Gróble-Uragoan,*
2. Szczegółowe określenie lokalizacji: *Kochowice, Kodylince.*
- | | | | | | |
|---------------------|-------------------------|------------|---------------|------------|---------------------------|
| droga wojewódzka nr | <i>801</i> | kilometraż | <i>75+478</i> | dz. nr ew. | <i>2/2, obręb Uchacze</i> |
| | | | <i>75+674</i> | dz. nr ew. | <i>572 - " -</i> |
| | | | <i>76+710</i> | dz. nr ew. | <i>572 - " -</i> |
| miejsowość | <i>Uchacze, Tykocin</i> | ulica | <i>83+407</i> | dz. nr ew. | <i>265, obręb Tykocin</i> |
| | | | <i>83+848</i> | dz. nr ew. | <i>265 - " -</i> |
- obszar /zabudowany, poza obszarem zabudowanym/

3. Uzasadnienie szczególnego charakteru lokalizowania urządzenia w pasie drogi wojewódzkiej
Przebieg przez drogę wojewódzką nie ma związku z budową sieci wodociągowej wraz z przyłączeniami dla miejscowości położonych u południowej części Gminy Maciejowice i umożliwiające prowadzenie sąsiedniczych z drogą wojewódzką posesji oraz spinając sieć wodociągową u pierścieni.

4. Telefon kontaktowy *506 140 459, 500 174 016*

USŁUGI PROJEKTOWE
mgr inż. Aneta Bors
26-700 ZWOLEN
(podpis wnioskodawcy)
tel. kom. 506 140 459
REG:672971074 NIP:811-149-01-64

Wykaz załączników:

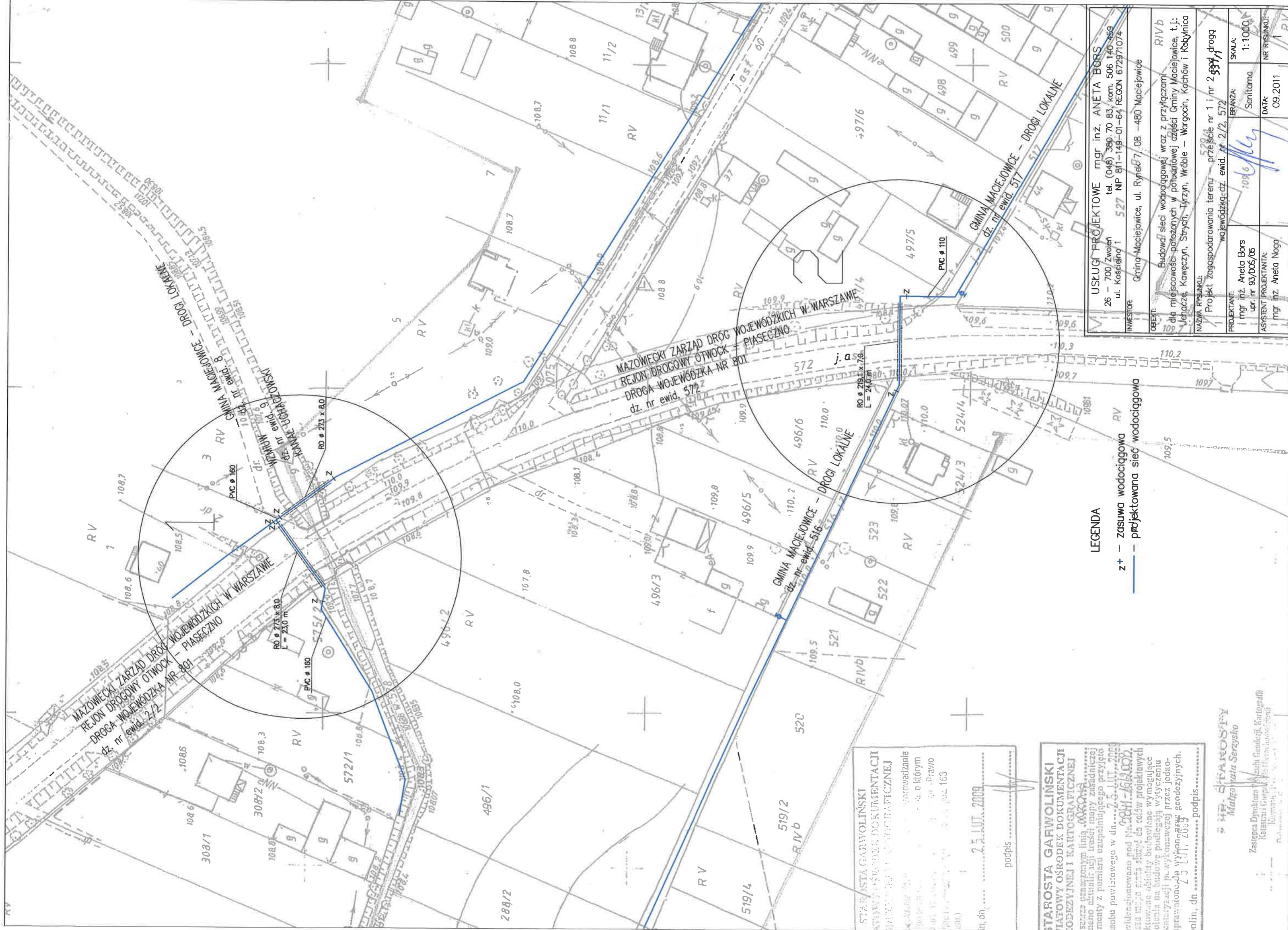
- mapa do celów projektowych (3 egz.) w skali 1:500 lub 1:1000, z naniesionymi projektowanymi urządzeniami.
- wypis z rejestru gruntów dotyczący działki drogowej
- ew. pełnomocnictwo, jeżeli inwestor reprezentowany będzie w postępowaniu przez pełnomocnika
- dowód wpłaty opłaty skarbowej od złożonego dokumentu stwierdzającego udzielenie pełnomocnictwa (jego odpisu, wypisu lub kopii).

Uwaga o opłatach skarbowych:

złożenie dokumentu stwierdzającego udzielenie pełnomocnictwa (opisu, wypisu lub kopii) z chwilą złożenia do organu podlega opłacie skarbowej w wysokości 17,00 zł.

Zapłaty opłaty skarbowej dokonuje się gotówką w kasie organu podatkowego właściwego miejscowo w sprawach opłaty skarbowej, tj. Urzędu Dzielnicy Warszawa Śródmieście 00-691 Warszawa ul. Nowogrodzka 43 lub na rachunek w/w organu: 60 1030 1508 0000 0005 5001 0038

2011-09-19
2783



USŁUGI PROJEKTOWE mgr inż. ANETA BORS 26 - 700 Zwolen ul. Koscielna 1 527 NIP 811-149-01-64 REGON 672971074 INWESTOR: Gmina Maciejowice, ul. Rynek 7, 08 - 480 Maciejowice	
OBIEKT: Budowa sieci wodociągowej wraz z przyłączami dla miejscowości położonych w południowej części Gminy Maciejowice, t.j.: Juchaczę, Kawęczyn, Strych, Tyrzyn, Wróble - Wargocin, Kochów i Kobylnica	BRANZA: RIV/b
PROJEKTANT: mgr inż. Aneta Bors upr. nr 93/D06/06	SKALA: 1:1000
ASYSTENT PROJEKTANTA: mgr inż. Aneta Noga	DATA: 09.2011
NAZWA RYSUNKU: Projekt zagospodarowania terenu - przejście nr 1 i nr 2 939/1 drogi wojewódzkiej-cz. ewid. nr 2/2, 572	

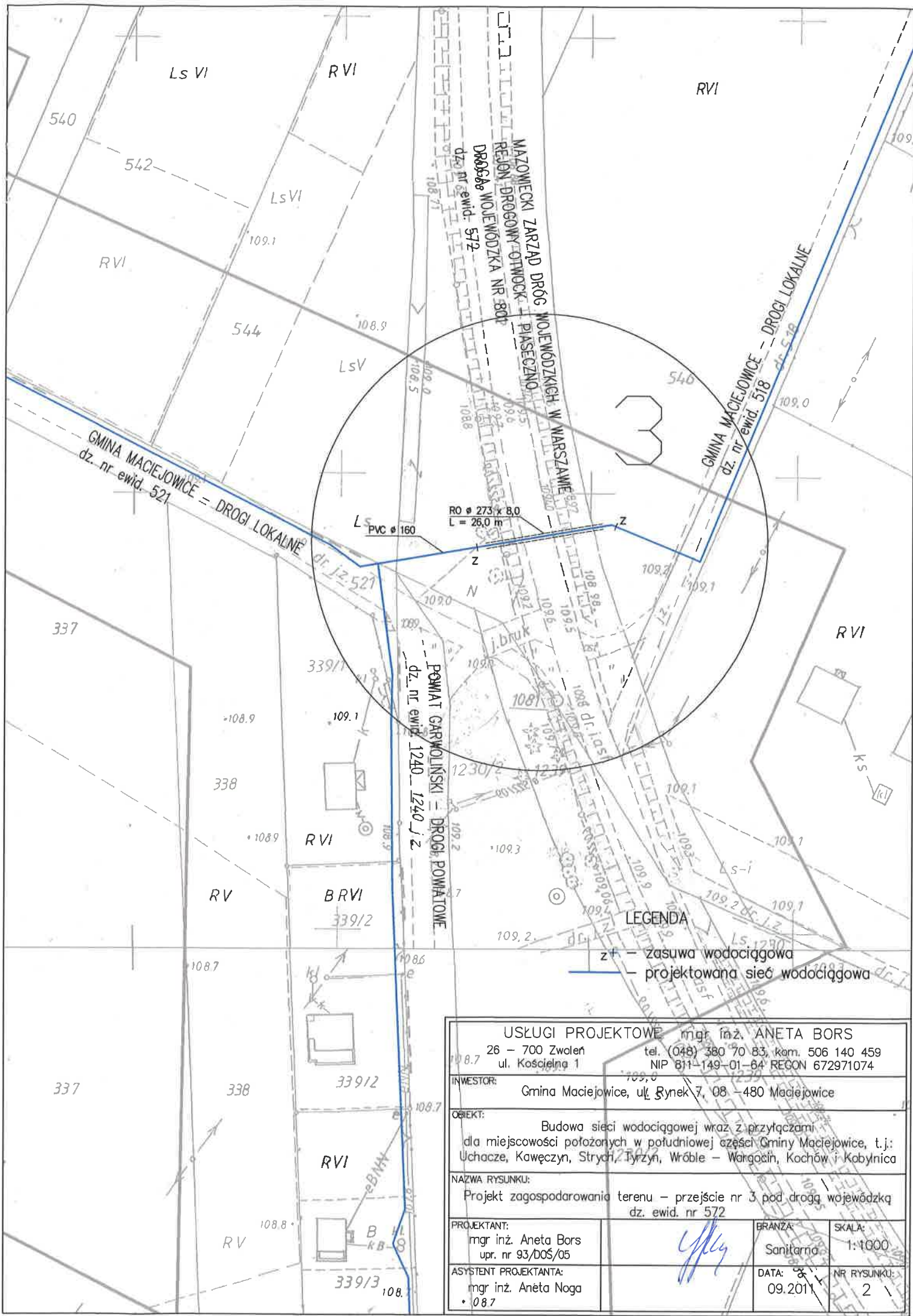
LEGENDA

- z+ - zasawa wodociągowa
- projektowana sieć wodociągowa

STAROSTA GARWOLIŃSKI
 WYKONANO
 2.5. LUT. 2009
 podpis

STAROSTA GARWOLIŃSKI
 WYKONANO
 2.5. LUT. 2009
 podpis

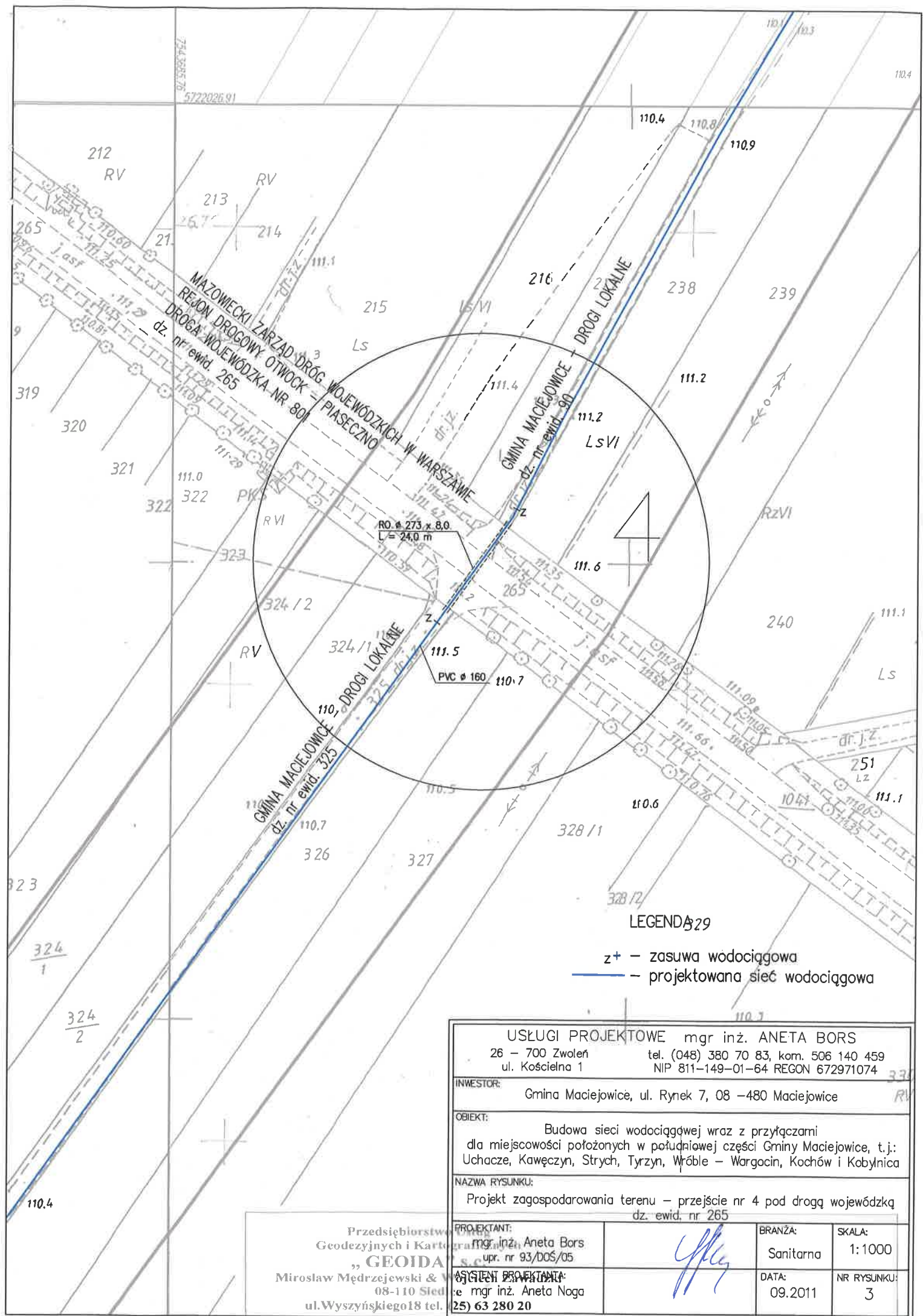
HP GARBOLINIA
 Małgorzata Serzysko
 Zastępca Dyrektora Zakładu Geodezji, Kartografii i
 Kadr i Gwarantów Usług Technicznych
 Warszawa, ul. ...



LEGENDA

- z+ - zaszuwa wodociągowa
- projektowana sieć wodociągowa

<p>USŁUGI PROJEKTOWE mgr inż. ANETA BORS 26 - 700 Zwolen tel. (048) 380 70 83, kom. 506 140 459 ul. Kościelna 1 NIP 811-149-01-84 REGON 672971074</p>			
<p>INWESTOR: Gmina Maciejowice, ul. Rynek 7, 08 - 480 Maciejowice</p>			
<p>OBJEKT: Budowa sieci wodociągowej wraz z przyłączami dla miejscowości położonych w południowej części Gminy Maciejowice, t.j.: Uchacze, Kawęczyn, Strych, Tyrzyn, Wróble - Wągorcin, Kochów i Kobylnica</p>			
<p>NAZWA RYSUNKU: Projekt zagospodarowania terenu - przejście nr 3 pod drogą wojewódzką dz. ewid. nr 572</p>			
<p>PROJEKTANT: mgr inż. Aneta Bors upr. nr 93/DOŚ/05</p>		<p>BRANŻA: Sanitarna</p>	<p>SKALA: 1:1000</p>
<p>ASYSTENT PROJEKTANTA: mgr inż. Aneta Noga • 087</p>		<p>DATA: 09.2011</p>	<p>NR RYSUNKU: 2</p>

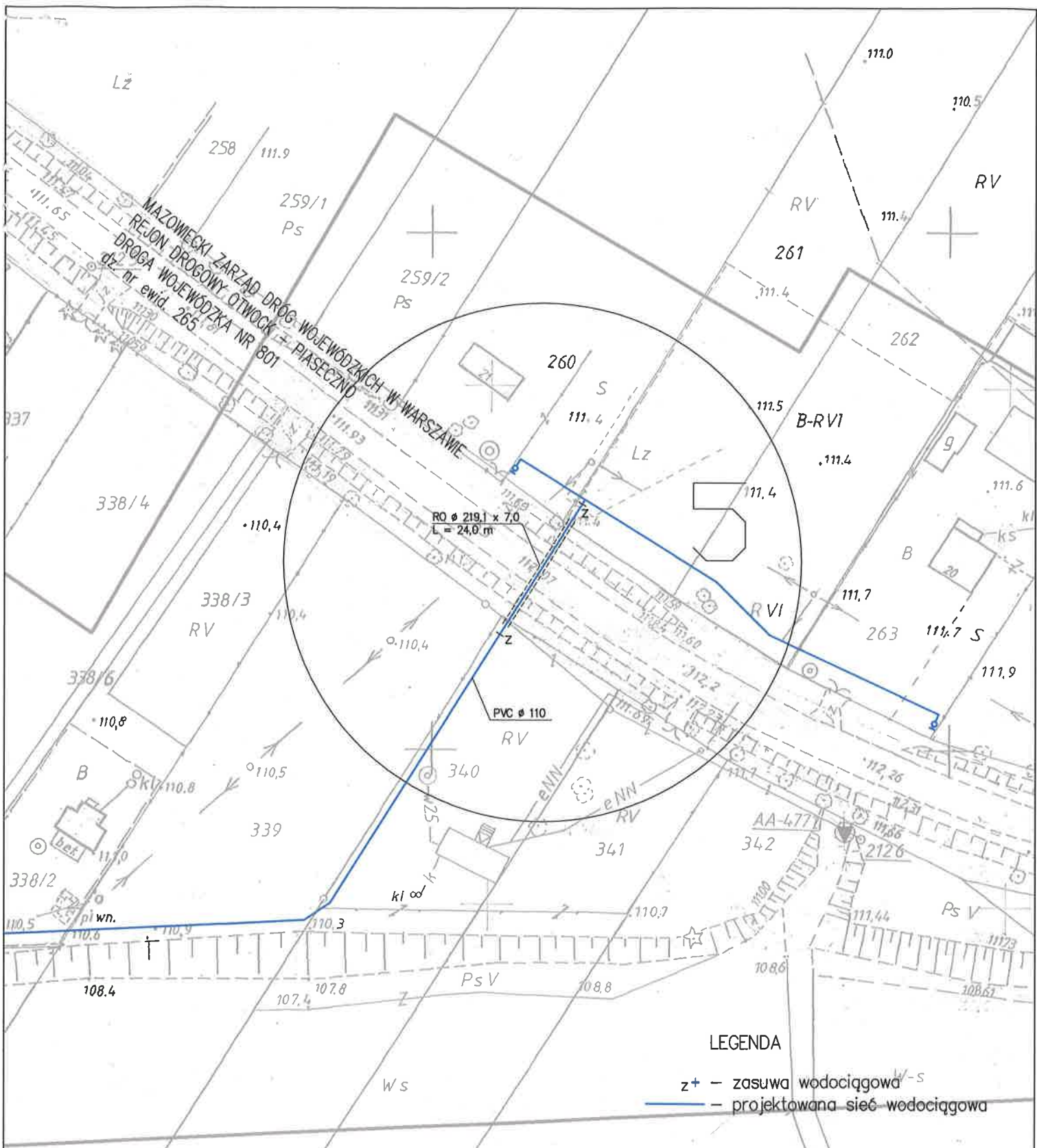


LEGENDA 29

- z+ - zasuwa wodociągowa
- - projektowana sieć wodociągowa

USŁUGI PROJEKTOWE mgr inż. ANETA BORS 26 - 700 Zwolen tel. (048) 380 70 83, kom. 506 140 459 ul. Kościelna 1 NIP 811-149-01-64 REGON 672971074			
INWESTOR:			
Gmina Maciejowice, ul. Rynek 7, 08 -480 Maciejowice			
OBIEKT:			
Budowa sieci wodociągowej wraz z przyłączami dla miejscowości położonych w południowej części Gminy Maciejowice, t.j.: Uchacze, Kawęczyn, Strych, Tyrzyn, Wróble - Wargocin, Kochów i Kobylnica			
NAZWA RYSUNKU:			
Projekt zagospodarowania terenu - przejście nr 4 pod drogą wojewódzką dz. ewid. nr 265			
PROJEKTANT:		BRANŻA:	SKALA:
mgr inż. Aneta Bors upr. nr 93/DOS/05		Sanitarna	1:1000
ASISTENT PROJEKTANTA:		DATA:	NR RYSUNKU:
mgr inż. Aneta Noga 25) 63 280 20		09.2011	3

Przedsiębiorstwo
 Geodezyjnych i Kartograficznych
„GEOIDA”
 Mirosław Mędrzejewski & Wspólnicy
 08-110 Siedlce
 ul. Wyszyńskiego 18 tel.



LEGENDA

- z+ - zasuwa wodociągowa
- projektowana sieć wodociągowa

USŁUGI PROJEKTOWE mgr inż. ANETA BORS 26 - 700 Zwoleń tel. (048) 380 70 83, kom. 506 140 459 ul. Kościelna 1 NIP 811-149-01-64 REGON 672971074			
INWESTOR:			
Gmina Maciejowice, ul. Rynek 7, 08 -480 Maciejowice			
OBIEKT:			
Budowa sieci wodociągowej wraz z przyłączami dla miejscowości położonych w południowej części Gminy Maciejowice, t.j.: Uchacze, Kawęczyn, Strych, Tyrzyn, Wrąble - Wargocin, Kachów i Kobylnica			
NAZWA RYSUNKU:			
Projekt zagospodarowania terenu - przejście nr 5 pod drogą wojewódzką dz. ewid. nr 265			
PROJEKTANT:		BRANZA:	SKALA:
mgr inż. Aneta Bors upr. nr 93/DOŚ/05		Sanitarna	1:1000
ASYSTENT PROJEKTANTA:		DATA:	NR RYSUNKU:
mgr inż. Aneta Noga	09.2011	4	