

URZĄD GMINY
w Wilgze
08-470 WILGA
ul. Warszawska 38
tel./fax (0 27) 695 10 71

Wilga 11.10.2010

G.7410-23-3/2010

 **SLY PROJEKT**

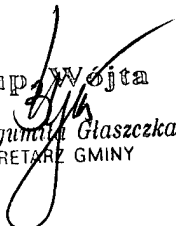
2010 -10- 2 5

W P Ł Y N Ę Ł O

SLY PROJEKT
02-496 Warszawa
ul. Warszawska 58 C lok 46

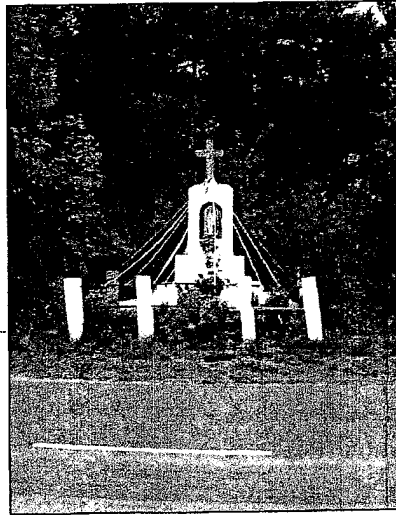
W nawiązaniu do pisma z dnia 03.11.2009 i pisma z dnia 16.12.2009 w sprawie uzgodnienia nowych lokalizacji krzyża i kapliczek umiejscowionych na terenie gminy Wilga, kolidujących z przebudową drogi 801, informuję co następuje:

Władze kościelne/ proboszczowie parafii Samogoszcz i Goźlin/ zostali poinformowani o potrzebie przeniesienia w/w obiektów i nie wnoszą zastrzeżeń co do proponowanej ich nowej lokalizacji, nadmieniając jednocześnie, że koszty przeniesienia poniesie inwestor, a nie parafia. Urząd Gminy ustalił w porozumieniu z właścicielami, ewentualne nowe lokalizacje dla omawianych obiektów i w załączeniu je przedstawiamy.

Z up. Wojta

mgr Bogumiła Głuszczka
SEKRETARZ GMINY

Otrzymuje:

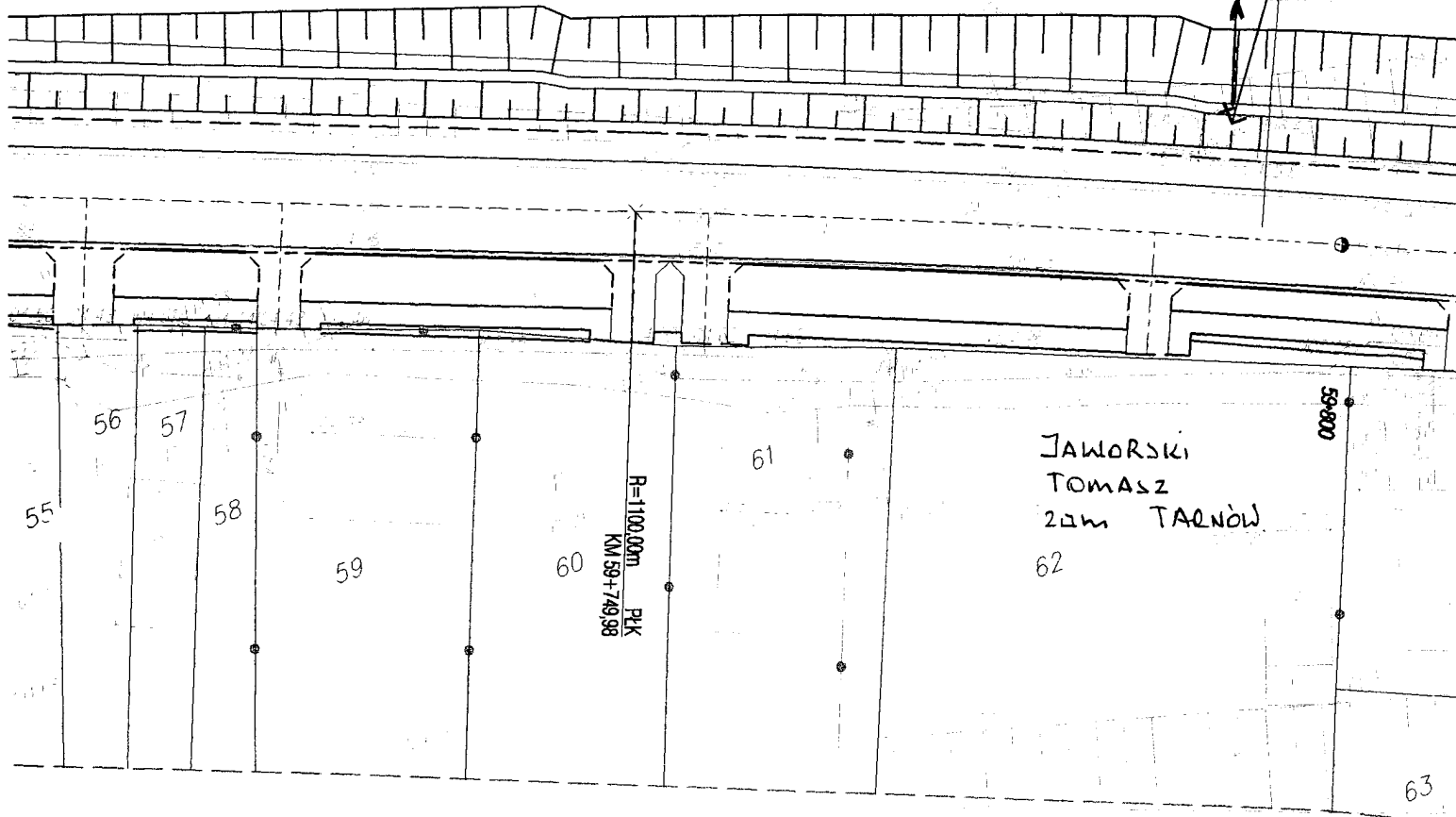
Adresat
a/a



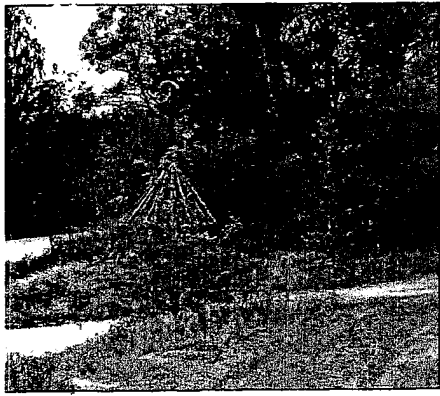
Kaplica
km 5

dz. 792 NADLEŚNICTWO
GARWOLIN

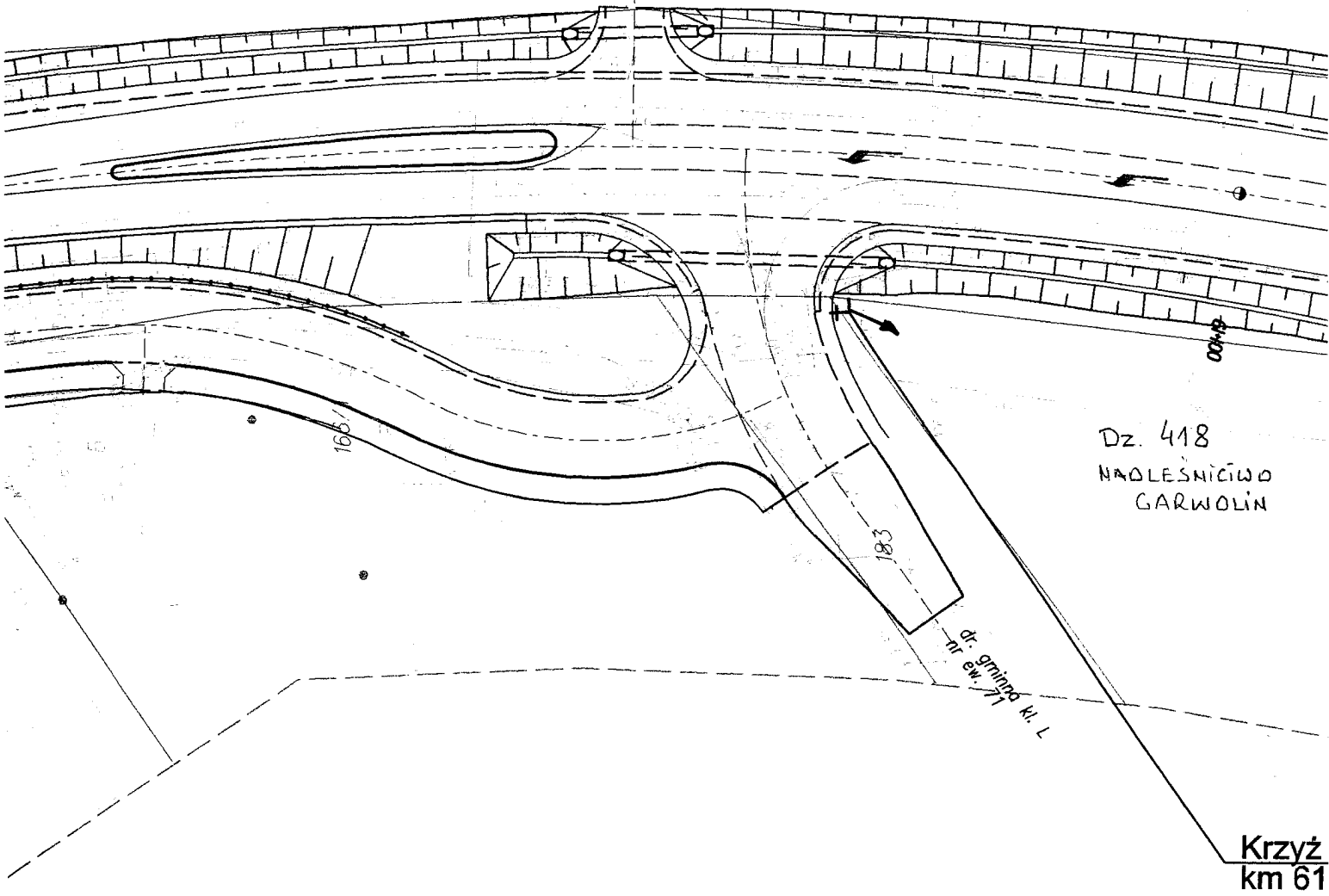
M
59+794,32

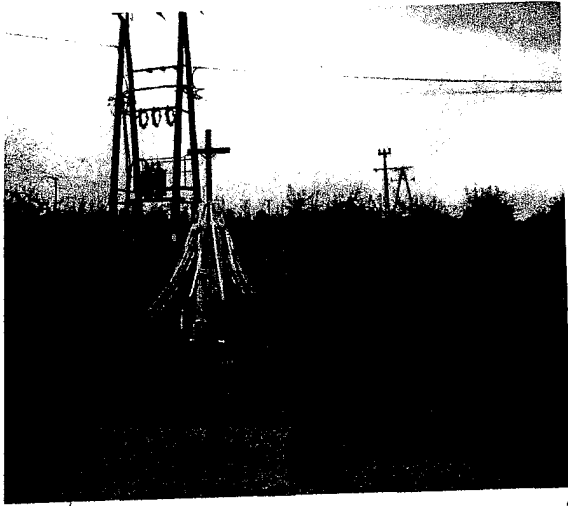


TARNÓW



RUDA TARNOWSKA





**Kapliczka do przestawienia
km 44+921,00**

