

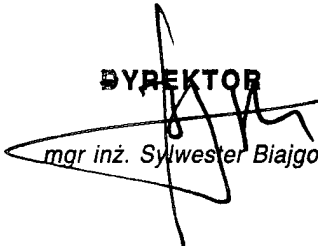
Warszawa 13.08.2009

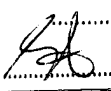
L.dz. 09/SLY/134

**MZDW w Warszawie**  
**ul. Kruczkowskiego 3**  
**00-380 Warszawa**

Dotyczy: realizacji umowy nr 416/W/WPI/2009 z dnia 30.07.2009 r. na opracowanie dokumentacji projektowej dla rozbudowy drogi wojewódzkiej nr 631 ciągu ulic Bohaterów Modlina – Okunin od km 1+360 – skrzyżowanie z ul. Paderewskiego od km 4+139 – skrzyżowanie z ul. Graniczną wraz z infrastrukturą techniczną w Nowym Dworze Mazowieckim .

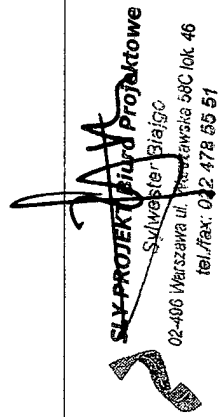
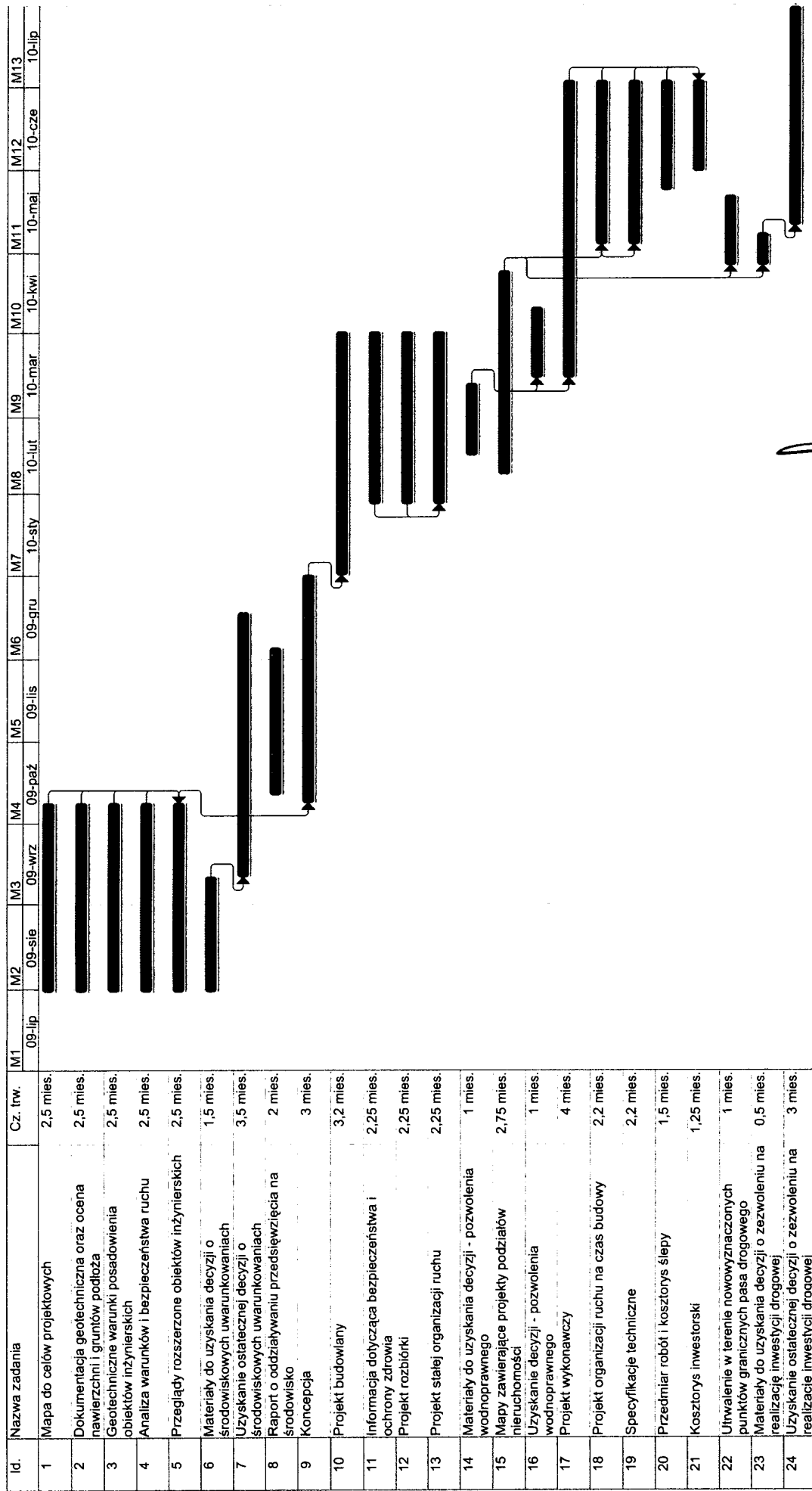
W odpowiedzi na pismo nr I-1/2220 – 1101/09/631.416.09 przekazujemy szczegółowy harmonogram prac projektowych.

**DYREKTOR**  
  
mgr inż. Sylwester Biajgo

<b>SEKRETARIAT</b> Mazowiecki Zarząd Dróg Wojewódzkich w Warszawie ul. Kruczkowskiego 3, 00-380 Warszawa		
Data Gdz.	2009 -08- 13	zat.
Nr.....	Podpis.....	

**HARMONOGRAM PRAC PROJEKTOWYCH**  
**Opracowanie dokumentacji projektowej – rozbudowa dw nr 631 w ciągu ul. Bohaterów Modlina - Okunin od km 1+360 skrzyż. z ul. Paderewskiego do km 4+139 skrzyż. z ul. Graniczną**  
**wraz z infrastrukturą tech. w Nowym Dworze Maz.**

Umowa nr 416/W/WPI/2009



SLY PROJEKT Biuro Projektowe  
 ul. Warszawska 58C lok. 46  
 02-496 Warszawa

02-496 Warszawa ul. Warszawska 58C lok. 46  
 tel./fax: 022 478 65 51